

# Discovery ADVENTURES™



DS-980

מדריך למשתמש

תודה שרכשתם מוצר מבית ברקום.  
ברצוננו להודות לכם על שימוש במוצר זה.  
אנו משקיעים מאמצים רבים בבחירת המוצרים האיכותיים ביותר תוך הקפדה  
רבה על תהליך הפיתוח והייצור על מנת שאתם תוכלו להנות מחווייה  
מושלמת. יש לקרוא מדריך זה בעיון רב לפני שימוש.

שימו לב!

- יש להשתמש בכרטיס זיכרון 10 Micro SD Class בנפח 32GB.
- במידה וישנה שגיאה כרטיס הזיכרון אינו מתאים לדרישות המצלמה.
- יש לפרמט כרטיס זיכרון דרך המצלמה.
- יש להכניס כרטיס זיכרון בצורה נכונה על מנת לא לגרום נזק למצלמה
- מומלץ לנתק מתח מצת כשהמצלמה ללא שימוש למניעת נזקים, כגון: קצר.
- המצלמה פועלת עם מצת המתח, אין להסתמך על הסוללה המובנית.
- המצלמה במתח 5V 1A יש להשתמש בכבל מצת המקורי המסופק בערכה בלבד.

## **לחצנים ומשמעותם:**

M – לחיצה קצרה מצב מצלמה (וידאו, תמונה, גלריה), לחיצה ארוכה תפריט.  
כפתור הדלקה \ כיבוי – לחיצה ארוכה להדלקה וכיבוי המצלמה  
משולש סימן קריאה! – לחיצה קצרה כיבוי מסך, לחיצה ארוכה נעילת סרטון  
באופן ידני  
חץ למעלה – לחיצה קצרה במהלך הקלטה תכבה או תדליק את שמע  
הסרטון  
חץ למטה – לחיצה קצרה במהלך הקלטה לשינוי תצוגה בין מצלמה קדמית  
ואחורית

## **פונקציות:**

### **הקלטה מחזורית**

ניתן להגדיר מקטעי סרטונים של 1, 3, 5 דקות. סרטונים ישנים נמחקים  
כשכרטיס זיכרון מתמלא. שימו לב, סרטונים נעולים אינם נמחקים.

### **מצב תנועה**

זיהוי תנועה בקדמת הרכב. שהמצלמה במצב המתנה ואינכם נמצאים ברכב,  
על ידי זיהוי תנועה המצלמה תדלק ותחל הקלטה.

### **חיישן כבידה**

הסרטון ננעל כשיש «זעזוע», כגון: רעידה, מכה, תאונה. סרטונים אלה אינם  
נדרסים \ נמחקים באופן אוטומטי כשהכרטיס זיכרון מתמלא.

### **מוניטור חניה**

כאשר פונקציית חניה דולקת המצלמה מקליטה גם כאשר הרכב בחניה כבוי.  
פונקציה זו תעבוד אך ורק במתח קבוע ואין להסתמך על סוללה מובנית.

## תפעול מצלמה:

**הדלקה \ כיבוי:** לחיצה ארוכה למשך 2-3 שניות תדליק או תכבה את המצלמה, כשיש כרטיס זיכרון בפנים ההקלטה תחל מיד. שימו לב בהתנעת הרכב עם מצת מתח מחובר המצלמה תדלק אוטומטית ותחל הקלטה. התחלת \ עצירת הקלטה – במצב וידאו לחיצה קצרה על כפתור OK תפסיק הקלטה, לחיצה נוספת תתחיל הקלטה.

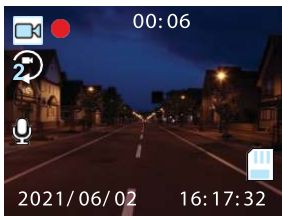
**צילום תמונה** – במצב תמונה ניתן לצלם תמונה על ידי לחיצה קצרה על מקש OK

**צפיה בסרטון** – במצב גלריה ניתן לראות סרטון על ידי לחיצה על כפתור OK  
**כפתור OK** – על ידי לחיצה על כפתור OK מאשרים פעולה בתפריטים או כניסה לפונקציות.

**חץ עליון** – בתפריט ניתן לעבור בין מצבים. במצב המתנה לחיצה ארוכה תדליק או תכבה מצב תנועה. בגלריה לחיצות קצרות ניתן לעיין בתמונות וסרטונים.

**חץ תחתון** – בתפריט ניתן לעבור בין מצבים. במצב סרטון לחיצה קצרה תכבה או תדליק את שמע הסרטון, ההגדרות נשמרות אוטומטית. בגלריה לחיצות קצרות ניתן לעיין בתמונות וסרטונים.  
**כפתור M תפריט \ מצב** – במצב המתנה לחיצה ארוכה תכנסו להגדרות, לחיצה קצרה ניתן לעבור בין מצבי המצלמה.

**צילום סרטון** – מצב וידאו יופיע  
אייקון מצלמת וידאו, במצב הקלטה  
עיגול אדום יבהב





**צילום תמונה** – ניתן לעבור למצב תמונה על ידי לחיצה בודדת על כפתור M, לחיצה על כפתור OK תצלם תמונה.

**עיון בגלריה** – ניתן לעבור למצב גלריה על ידי לחיצה בודדת על כפתור M, לחיצה על כפתור OK יכנס לגלריה וניתן לסייר בעזרת החץ תחתון \ עליון. מחיקה \ הגנה קובץ מתאפשר על ידי לחיצת כפתור תפריט. תינתן האפשרות לבחור במחיקה של קובץ נוכחי או הכל. תינתן האפשרות לנעול קובץ נוכחי, הסרת נעילה, נעילה של הכל, ביטול נעילה של הכל.



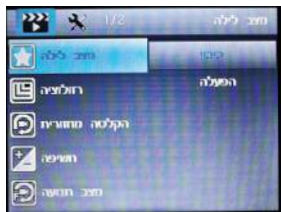
**הגדרות מצלמה** – מכל מצב על ידי לחיצה כפולה על כפתור M ניתן לגשת להגדרות כלליות:  
 תאריך \ שעה  
 כיבוי אוטומטי  
 שומר מסך  
 צליל כפתורים

שפה  
תדר ריענון מסך  
פירמוט כרטיס זיכרון  
הגדרות ברירת מחדל  
גרסת חומרה



**הגדרות וידאו** – במצב וידאו יש ללחוץ על כפתור M

מצב לילה  
חולוציה  
הקלטה מחזורית  
חשיפה  
מצב תנועה  
שמע  
תצוגת תאריך ושעה  
חיישן כבידה  
מצב חניה



## הגדרות תמונה - במצב תמונה יש ללחוץ על כפתור M

חולציה

רצף של מספר תמונות

איכות

חדות

רגישות תאורה

חשיפה

מייצב תמונה

תצוגה מקדימה

תצוגת תאריך ושעה

מחיקה



## תעודת אחריות למוצרי ברקום שיווק והפצה בע"מ

שם פרטי ושם משפחה \_\_\_\_\_ טלפון \_\_\_\_\_

כתובת \_\_\_\_\_

פירוט הטובין / דגם \_\_\_\_\_

מקום רכישה \_\_\_\_\_ מספר חשבונית \_\_\_\_\_

חותמת וחתימת בית העסק \_\_\_\_\_

"החברה" - חברת ברקום שיווק והפצה בע"מ ח.פ. 513562892  
"הקונה" - הגוף המתקשר עם ברקום או עם משווק מורשה מטעמה לרכישת מוצרים.

"משווק מורשה" - הגוף המתקשר עם ברקום בהסכם לשווק מוצרים "המוצרים" - המכשירים ואביזריהם, או חלקים מהם, הנמכרים לקונה על ידי ברקום או על ידי משווק מטעמה

2. ברקום אחראית כלפי הקונה המקורי בלבד, לתקינותם ולעמידתם במפרטים של המוצרים המשווקים על ידה באופן ישיר או באמצעות משווקים מורשים. המוצרים שיתגלו כלקויים ואשר סיבת הליקויים בעבודה ו/או בחומרים, יתוקנו בתקופת האחריות על ידי ברקום ועל חשבונה, בתנאים המפורטים להלן.

3. "תקופת אחריות" - תעודה זו ניתנת כאחריות לתקינותו של מוצר. אחריותנו לפי תעודה זו היא לתקן בתוך עשרה ימי עבודה מיום הגעת המוצר למעבדת החברה, על קלקול שהתגלה במוצר במהלך תקופת האחריות, או להחליף את המוצר או כל חלק ממנו במידה ויידרש, ללא תמורה. במידה ותידרש החלפת חלקים לצורך תיקון, ייעשה שימוש בחלקים חדשים ומקוריים.



תקופת האחריות היא למשך 12 חודשים מיום הרכישה, ותקפה אך ורק בצירוף חשבונית הקנייה ומילוי פרטים מלאים בטבלה המצורפת בהמשך, ממשווק שהוסמך על ידנו כמשווק מורשה.

בהיעדר נקודות שירות במרחק של עד 15 ק"מ מהחנות בה בוצעה הרכישה, רשאי הצרכן להביא את המוצר לחנות בה נרכש המוצר והטיפול כאמור יבוצע תוך שבועיים ימי עסקים ממועד מסירת המוצר. לאחר תיקון / החלפה יפורט לצרכן בתעודה את מהות התיקון / החלפה

"לאחר תום תקופת אחריות" – ברקום אחראית לספק חלפים שנה לאחר תום האחריות למוצר שערכו עולה מעל 300 שקלים. במקרה של חוסר מלאי, דגם חדש, הפסקת ייצור ברקום אחראית לספק מוצר דומה שווה ערך.

4. ברקום לא תהיה אחראית ותהיה רשאית לדרוש תמורה בעד תיקון / החלפה במידה והקלקול במוצר נגרם כתוצאה מאחת הסיבות שלהלן: שימוש לא נכון או לא סביר, טיפול שלא בהתאם להוראות ברקום, רשלנות, הזנחה, אחזקה לקויה, תאונה, נזקי מלחמה, פעולות עוינות, אספקת חשמל בלתי תקינה, פגעי טבע או מכל סיבה אחרת שאינה קשורה בשימוש הרגיל במוצרים. תיקון / החלפת חלקים אינם מקוריים שנעשה בטובין בידי מי שלא הורשה לכך מטעמנו, כוח עליון שהתרחש במועד מאוחר ממועד מסירת הטובין לצרכן

(דוגמאות לנזקים: מוצרים נטענים שלא היו בשימוש כלל ולא תוחזקו על ידי טעינה אחת לשלושה חודשים מקסימום, חיבור אוזניות למקור מתח או ספק שאינו מיועד לאוזניות, נזילת סוללות בתוך מכשיר, זיהומו בחול, אבק, מים שמן וכד', שבר שנגרם למוצר)

פרטי היבואן: ברקום שיווק והפצה בע"מ ח.פ 513562892  
ת.ד 20 קריית עקרון, מרכז ביל"ו סנטר. טלפון: 08-9355925 פקס: 08-9355911

שירות לקוחות ותמיכה טכנית:

ווצאפ 055-9958930

טלפון 1700-704-700

דואר אלקטרוני [info@barcom.co.il](mailto:info@barcom.co.il)

רשימת נקודות איסוף:

ברקום שיווק והפצה בע"מ -

מרכז בילו סנטר קרית עקרון 055-9958930

מרקט סל - הר בוקר 4, באר שבע 050-4444702

און ליין סלולר - שדרות התמרים אילת 08-6323503

אבי פון - האתרוג 23, בית שמש 02-5400012

עדי תקשורת - הסדנא 4, ירושלים 02-6797264

אור לבית - אוהד קינמון 45, בת ים 074-708-71-50

938 מחשבים - העצמאות 19, ראש העין 03-9382771

פיקס אנד גו - אפק 4, הוד השרון 09-8804004

אלקיים פסיפיק פרוטק - שדרות ההסתדרות 189א', חיפה 04-8723163

סלולר אנד גאדטים - מרכז חמד סנטר, נהריה 077-5070840

רשימת נקודות שירות מתעדכנת ניתן למצוא באתר [www.barcom.co.il](http://www.barcom.co.il)



The logo for Discovery Adventures features the word "Discovery" in a dark teal, sans-serif font. The letter "D" is stylized, with a small globe of the Earth integrated into its left vertical stroke. Below "Discovery" is the word "ADVENTURES" in a bold, orange, sans-serif font. A small trademark symbol (TM) is located at the bottom right of the word "ADVENTURES".

**Discovery**  
**ADVENTURES™**